

quobick  
ACCESSORI



**WIRELESS GAMING HEADSET**  
PER **Nintendo Switch™**

---

MANUALE D'ISTRUZIONI



## SPECIFICHE TECNICHE

- > **Versione bluetooth:** 5.3
- > **Diametro altoparlante:** 40 mm
- > **Risposta in frequenza:** 20hz - 20khz
- > **Impedenza altoparlante:**  $32\omega \pm 15\%$
- > **Sensibilità altoparlante:**  $<85\text{dB}$
- > **Potenza nominale:** 10mW
- > **Batteria:** 300mah ioni di litio
- > **Tempo di standby:** fino a 200 ore
- > **Autonomia:** fino a 22 ore
- > **Tempo di carica:** circa 2,5 ore
- > **Raggio di funzionamento:** 10 metri
- > **Impedenza microfono:**  $\leq 2.2\text{K}\Omega$
- > **Sensibilità microfono:**  $-42 \pm 3\text{DB}$
- > **Direttività microfono:** omnidirezionale

NOTA: Il tempo di funzionamento dipende dai livelli di volume: un volume più basso prolunga la durata stimata della batteria mentre un volume più alto la diminuisce

## CARATTERISTICHE E CONTENUTI



### > DURATA PROLUNGATA

batteria ricaricabile agli ioni di litio che garantisce sino a 22 ore di autonomia



### > MICROFONO INCORPORATO

microfono antistatico ad alte prestazioni e controllo del volume



### > SUONO SICURO PER I BAMBINI

limite di volume inferiore a 85dB



### > AUDIO MIGLIORE

acustica avanzata sugli alti e bassi



### > MULTI DISPOSITIVO

utilizzabile con qualsiasi dispositivo compatibile con tecnologia Bluetooth  
Telefoni cellulari - Computer - Tablet



## PRIMA DELL'UTILIZZO

### Grazie per aver acquistato le nostre cuffie.

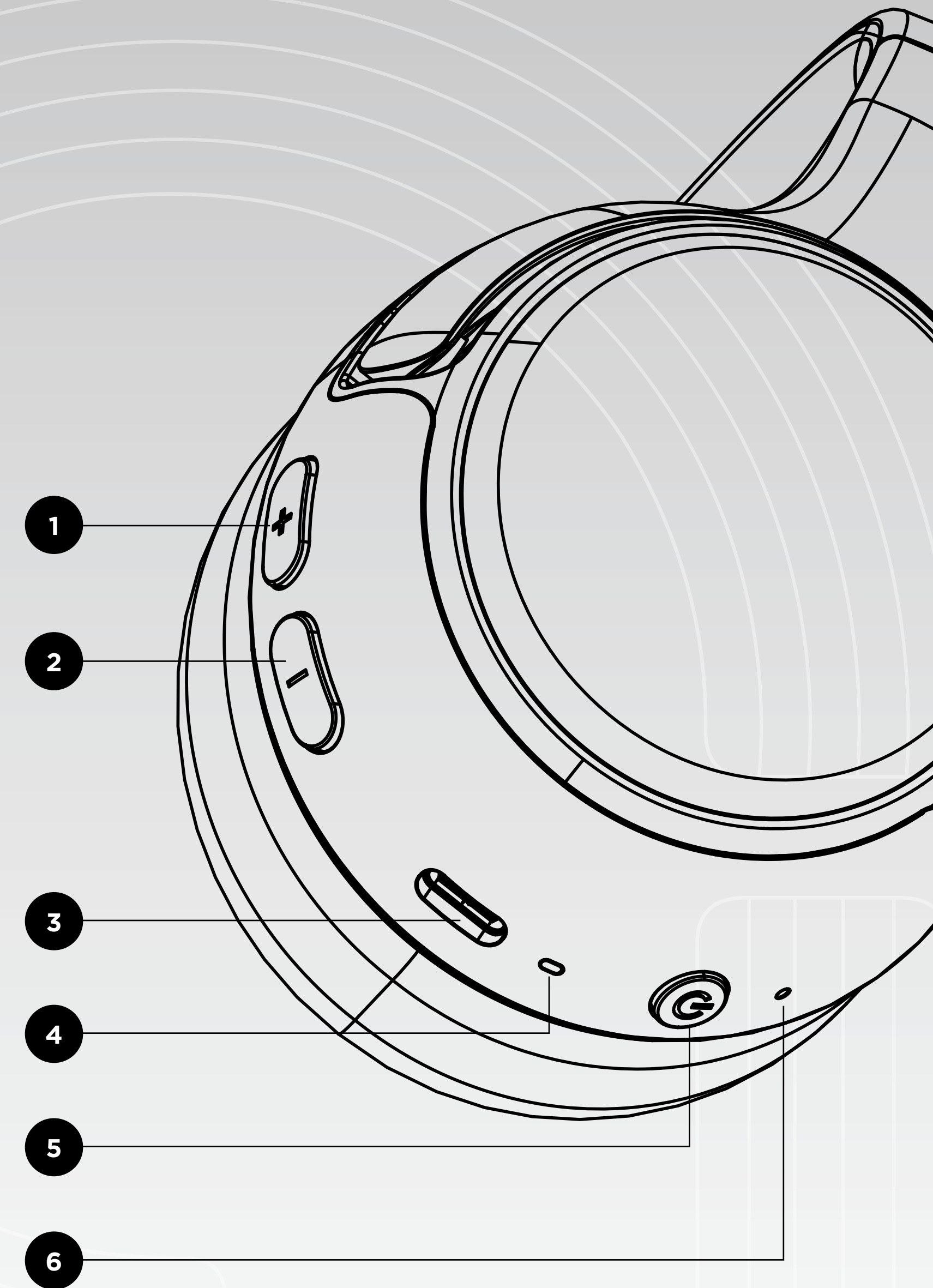
Prima di utilizzare il prodotto, leggere attentamente questo manuale di istruzioni e conservarlo per riferimenti futuri

# DESCRIZIONE DEI PULSANTI

- 1 VOLUME (+)/TRACCIA SUCCESSIVA**  
Questo pulsante consente di passare alla traccia successiva e di aumentare il volume
- 2 VOLUME (-)/TRACCIA PRECEDENTE**  
Questo pulsante consente di passare alla traccia precedente e di diminuire il volume
- 3 PORTA DI RICARICA USB - C**  
Area in cui inserire il cavo USB-C per ricaricare le cuffie
- 4 INDICATORE LUMINOSO A LED**  
Questa spia si illumina quando le cuffie si accendono/si spengono/si accoppiano/si collegano
- 5 PULSANTE DI ACCENSIONE/PAUSA/PLAY/TELEFONO**
  - Accende e spegne le cuffie
  - Mette in pausa/riproduce, riceve le chiamate/riaggancia le chiamate
  - Consente l'utilizzo di Siri e Google Assistant
- 6 MICROFONO**

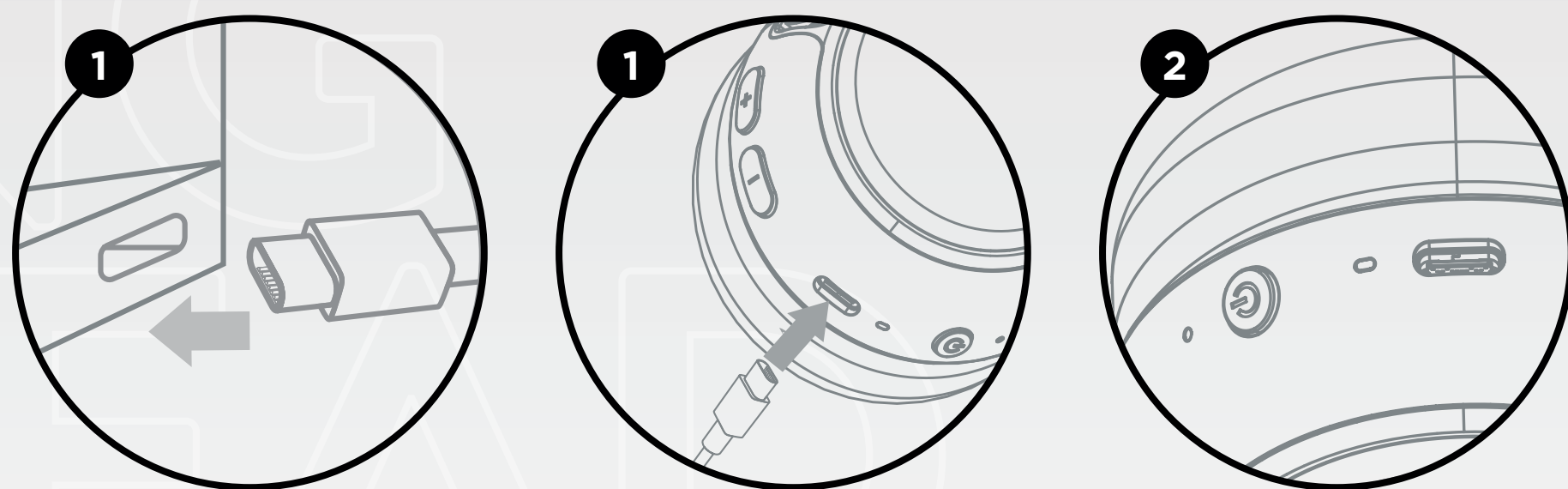
# FUNZIONI DEI PULSANTI

- > RISPONDERE E RIAGGANCIARE LE CHIAMATE**  
Quando c'è una chiamata in arrivo, premere brevemente il pulsante **5** per rispondere alla chiamata, premere nuovamente il pulsante **5** per riagganciare la chiamata
- > RIFIUTARE LE CHIAMATE**  
Quando c'è una chiamata in arrivo, premere a lungo il pulsante **5** per 2 secondi per rifiutare la chiamata
- > RICOMPORRE L'ULTIMO NUMERO**  
Fare doppio clic sul pulsante **5** per richiamare l'ultimo numero dell'elenco della cronologia delle chiamate
- > PAUSA E RIPRODUZIONE DELLA MUSICA**  
Durante la riproduzione della musica, premere una volta il pulsante **5** una volta per mettere in pausa la musica, premere nuovamente il pulsante per riprodurre la musica
- > TRACCIA SUCCESSIVA E PRECEDENTE**  
Durante la riproduzione di musica, premere il pulsante **1** per passare alla traccia successiva, premere il pulsante **2** per passare alla traccia precedente
- > VOLUME +/-**  
Durante una chiamata o la riproduzione di musica, tenere premuto il pulsante **1** una volta per aumentare il Volume, tenere premuto il pulsante Volume **2** una volta per diminuire il volume
- > ASSISTENTE VOCALE**  
Tenere premuto il pulsante **5** per 3 secondi



## CARICA E ACCENSIONE

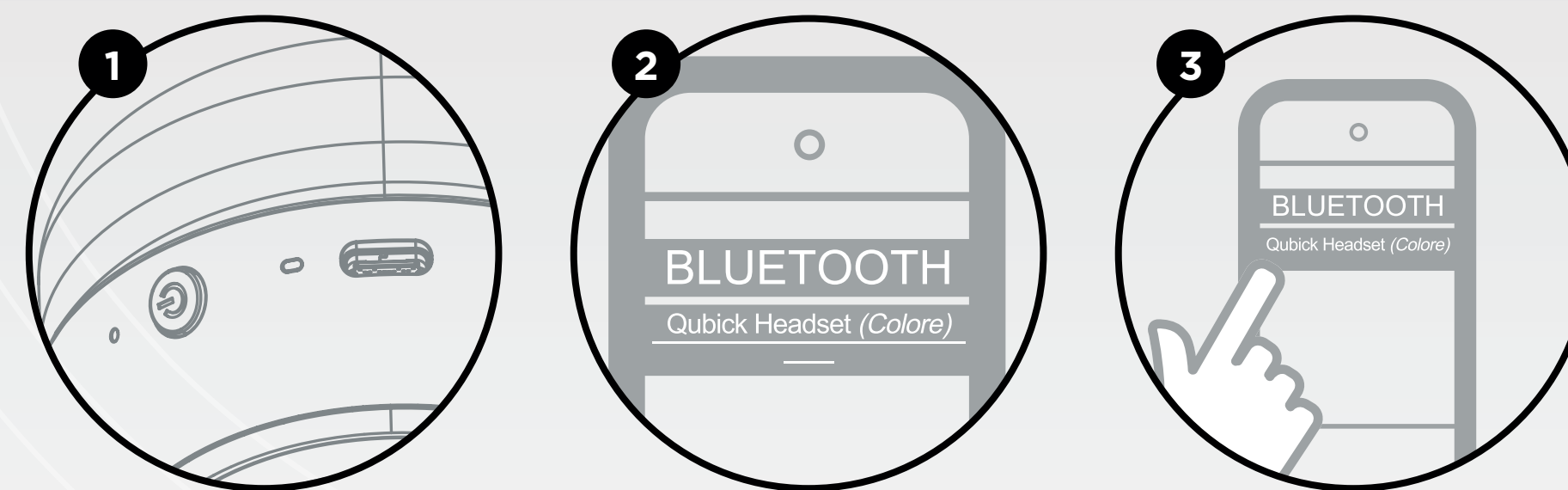
- 1** Collegare il cavo USB in dotazione a una porta USB del computer o a un caricatore USB. Inserire l'altra estremità del cavo USB nella porta di ricarica situata sul lato sinistro delle cuffie. Durante la ricarica, il LED diventa rosso e si spegne quando la batteria è completamente carica.
- 2** Assicurarsi che le cuffie siano spente, quindi tenere premuto il pulsante di accensione per circa 3 secondi per accendere le cuffie, finché non lampeggia la luce blu.



## BLUETOOTH

Assicurarsi che le cuffie siano spente, quindi tenere premuto il pulsante di accensione per circa 3 secondi per accenderle. Le cuffie entreranno automaticamente in modalità di accoppiamento Bluetooth ed emetteranno un segnale acustico, mentre il LED lampeggerà in blu.

- 1** Assicurarsi che la funzione Bluetooth sia attivata sullo smartphone o sul dispositivo musicale. Il dispositivo inizierà a cercare i dispositivi wireless. Le cuffie appariranno come "Qubick Headset (Colore)" nell'elenco dei dispositivi Bluetooth disponibili.
- 2** Selezionare "Qubick Headset (Colore)" Il LED inizierà a lampeggiare lentamente in blu e le cuffie emetteranno un segnale acustico per indicare che l'associazione con il dispositivo è avvenuta correttamente.





## PRECAUZIONI D'USO

- > Non utilizzare questo prodotto per scopi diversi da quelli descritti in questo documento.
- > Le cuffie non devono essere immerse in acqua, bagnate o posizionate vicino a oggetti pieni di liquidi, ad esempio dei vasi. Conservarle sempre in un luogo asciutto.
- > Non tentare mai di smontare o ricostruire le cuffie da soli.
- > Non applicare alcuna pressione eccessiva e non far subire al dispositivo urti violenti.
- > Posizionare le cuffie lontano dalla luce diretta del sole, da calore eccessivo o freddo estremo. L'esposizione a temperature molto elevate può danneggiare la struttura e i circuiti interni del dispositivo o la batteria.
- > Tenere lontano dalla portata dei bambini.
- > Per proteggere salute e udito, non ascoltare la musica ad alto volume per lunghi periodi. Si raccomanda un utilizzo non continuo delle cuffie e/o di mantenere il volume ad un livello appropriato.



### RISPETTO DELL'AMBIENTE

I dispositivi elettrici/elettronici non vanno smaltiti come rifiuti urbani ma devono essere depositati negli appositi centri di raccolta.

### Informazioni sulla corretta gestione dei Rifiuti da Apparecchiature Elettriche ed Elettroniche (RAEE) domestiche ai sensi della Direttiva Europea 2012/19/EU.

Il simbolo del cassonetto barrato riportato sull'apparecchiatura o sulla sua confezione indica che il prodotto alla fine della propria vita utile deve essere raccolto separatamente dagli altri rifiuti per permetterne un adeguato trattamento e riciclo. L'utente dovrà, pertanto, conferire gratuitamente l'apparecchiatura giunta a fine vita ai punti disponibili per la raccolta differenziata dei rifiuti elettrici ed elettronici - RAEE - oppure riconsegnarla al rivenditore secondo le modalità previste.

L'adeguata raccolta differenziata dell'apparecchiatura dismessa permette una gestione del rifiuto ambientalmente compatibile, quindi contribuisce ad evitare possibili dispersioni di sostanze pericolose, effetti negativi sull'ambiente e sulla salute, favorendo il reimpiego e/o riciclo dei materiali di cui è composta l'apparecchiatura. Lo smaltimento abusivo del prodotto da parte dell'utente comporta l'applicazione delle sanzioni previste dalla corrente normativa di legge. Vi preghiamo di verificare la normativa vigente e le misure adottate dal servizio pubblico operante nel vostro Paese o territorio."

**Cidiverte Spa ha scelto di aderire a Erion, primario sistema di Sistemi Collettivi che garantiscono agli utilizzatori il corretto trattamento e recupero dei RAEE e dei rifiuti di pile e accumulatori e la promozione di politiche orientate alla tutela ambientale.**



Importato e distribuito da Cidiverte SpA  
Piazza Giovine Italia, 3 - 20123 Milano  
[www.cidiverte.it](http://www.cidiverte.it)